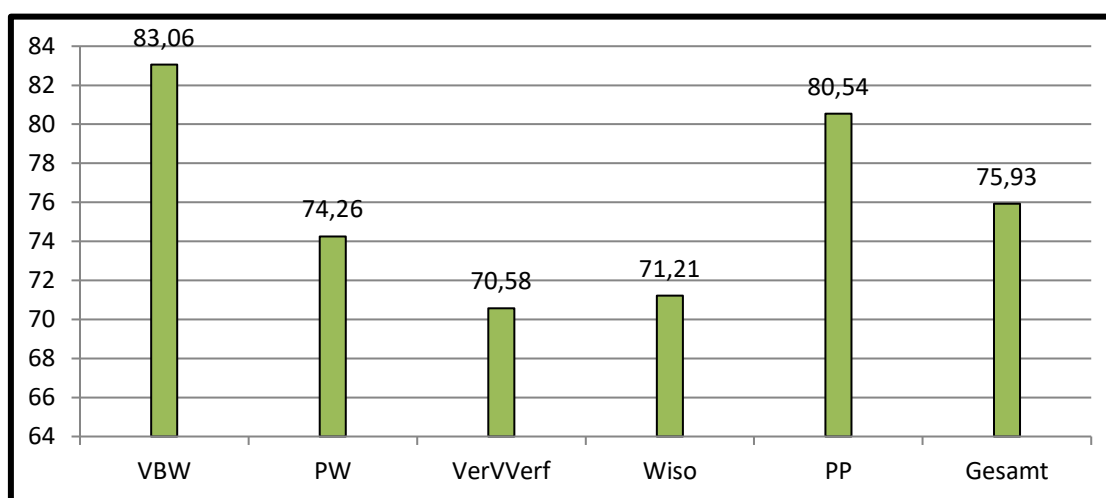


# Notenspiegel

## Abschlussprüfung 2022 im Ausbildungsberuf Verwaltungsfachangestellte/r

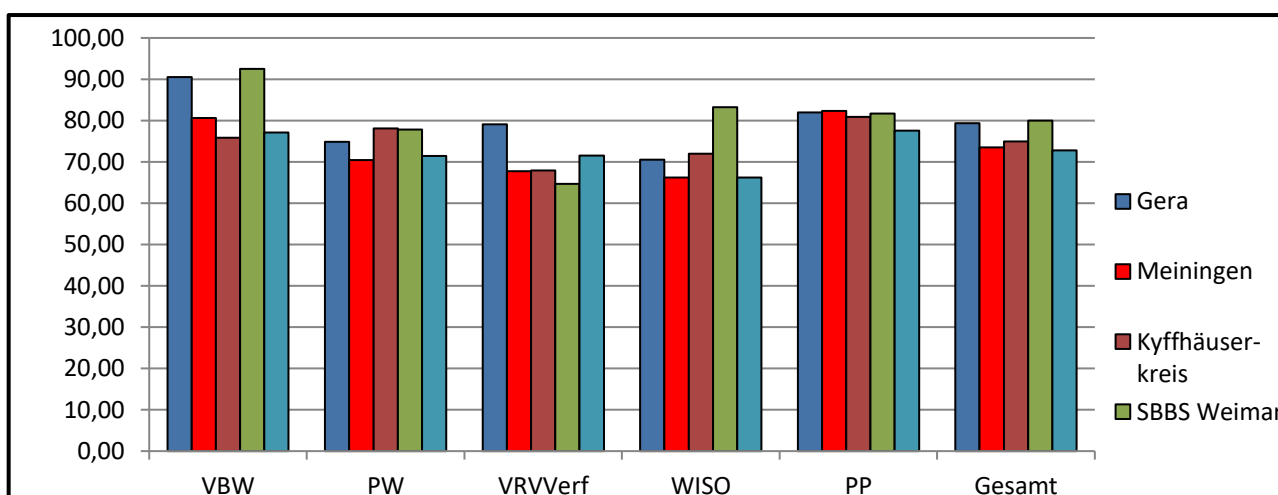
### Gesamtbilanz der Abschlussprüfung (Notendurchschnitte)

<i>Teilnehmer</i>	<i>VBW</i>	<i>PW</i>	<i>VerVVerf</i>	<i>Wiso</i>	<i>PP</i>	<i>Gesamt</i>
160	83,06	74,26	70,58	71,21	80,54	75,93



### Gesamtbilanz der Abschlussprüfung (Notendurchschnitte) nach Fachrichtung

<i>Teilnehmer</i>		<i>VBW</i>	<i>PW</i>	<i>VRVVerf</i>	<i>WISO</i>	<i>PP</i>	<i>Gesamt</i>
32	Gera	90,53	74,87	79,13	70,53	82,00	79,41
26	Meiningen	80,65	70,49	67,74	66,26	82,35	73,50
26	Kyffhäuser- kreis	75,83	78,08	67,96	71,94	80,88	74,94
30	SBBS Weimar	92,55	77,87	64,68	83,25	81,67	80,00
46	TVS	77,13	71,46	71,55	66,22	77,57	72,79

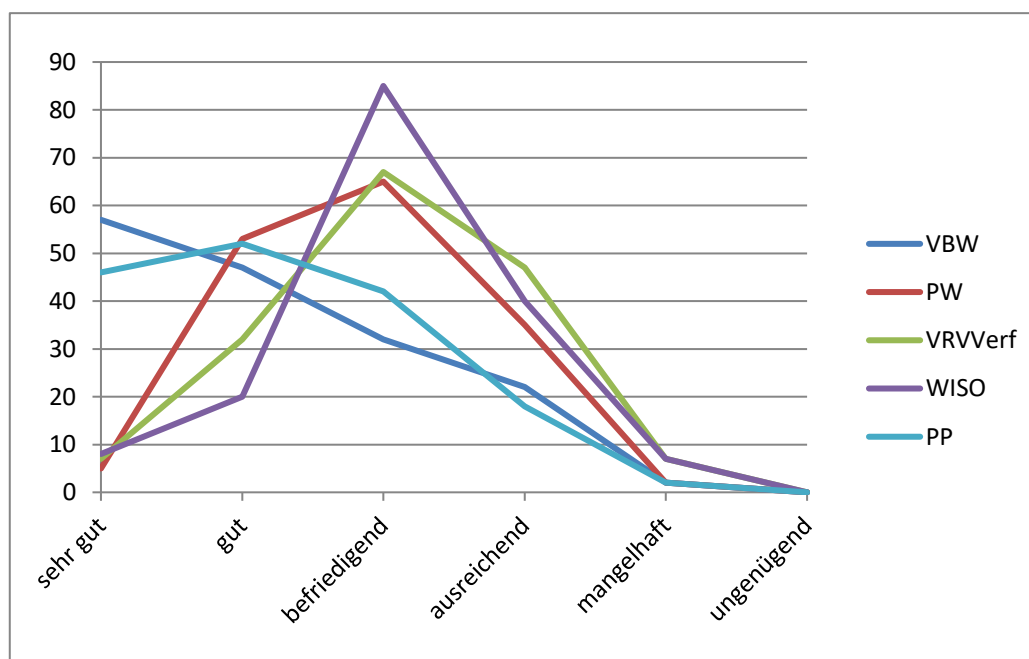


## Übersicht der Notenverteilung nach Prüfungsbereichen

	<i>VBW</i>	<i>PW</i>	<i>VRVVerf</i>	<i>WISO</i>	<i>PP</i>
<b>sehr gut</b>	57	5	7	8	46
<b>gut</b>	47	53	32	20	52
<b>befriedigend</b>	32	65	67	85	42
<b>ausreichend</b>	22	35	47	40	18
<b>mangelhaft</b>	2	2	7	7	2
<b>ungenügend</b>	0	0	0	0	0

### Abkürzungen:

<b>VBW</b>	<b>Verwaltungsbetriebswirtschaft</b>
<b>PW</b>	<b>Personalwesen</b>
<b>VRVVerf</b>	<b>Verwaltungsrecht und Verwaltungsverfahren</b>
<b>WISO</b>	<b>Wirtschafts- und Sozialkunde</b>
<b>PP</b>	<b>Praktische Prüfung</b>



Punkte	Note	Prädikat
100,00 – 92,00 Punkte	1,0 – 1,4	sehr gut
91,99 – 81,00 Punkte	1,5 – 2,4	gut
80,99 – 67,00 Punkte	2,5 – 3,4	befriedigend
66,99 – 50,00 Punkte	3,5 – 4,4	ausreichend
49,99 – 30,00 Punkte	4,5 – 5,4	mangelhaft
29,99 – 0,00 Punkte	5,5 – 6,0	ungenügend